

AVANCE NOVEDADES EMBARCACIONES TEMPORADA 2006-2007

QUICKSILVER
EMBARCACIONES

 **WALKER BAY**

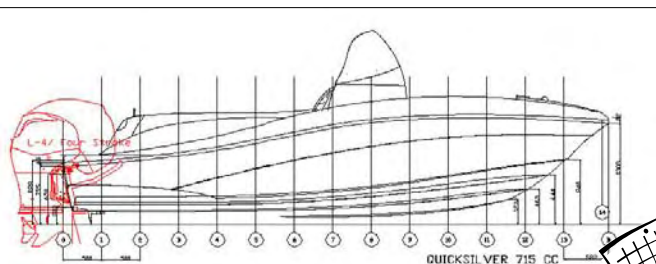
1. EMBARCACIONES QUICKSILVER FIBRA DE VIDRIO

NUEVA QUICKSILVER 720 COMMANDER

SUSTITUYE A LA QS 800 COMMANDER

- **ESLORA:** 7,30 M
- **MANGA:** 2,70 M
- **PESO:** 1.600 KG
- **Nº PERSONAS:** 7
- **MOTORIZACIONES:**
 - SIMPLE VERADO 200-275 CV
 - DOBLE VERADO 135 CV
 - DOBLE F100-115 CV

QUICKSILVER
EMBARCACIONES



YA DISPONIBLE

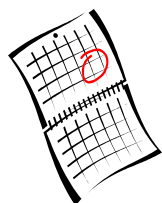
1. EMBARCACIONES QUICKSILVER FIBRA DE VIDRIO

NUEVA QUICKSILVER 640 WEEKEND

SUSTITUYE A LA QS 635 WEEKEND

QUICKSILVER
EMBARCACIONES

- **ESLORA:** 6,45 M/7,30 CON PLATAFORMA
- **MANGA:** 2,53 M
- **PESO:** 1.400 KG
- **Nº CAMAS:** 4 + 1
- **Nº PERSONAS:** 6
- **DEPOSITO:** 130 LITROS



YA DISPONIBLE

1. EMBARCACIONES QUICKSILVER FIBRA DE VIDRIO

NUEVA QUICKSILVER 640 WEEKEND

SUSTITUYE A LA QS 635 WEEKEND

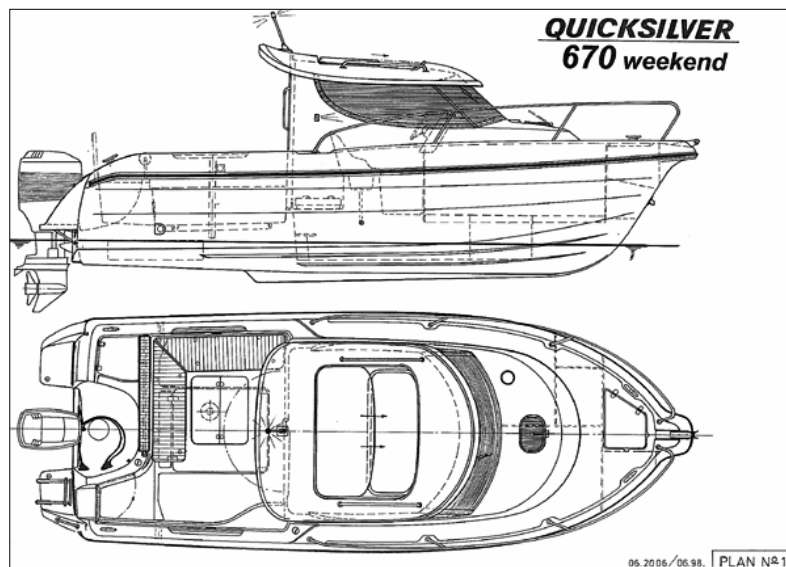


1. EMBARCACIONES QUICKSILVER FIBRA DE VIDRIO

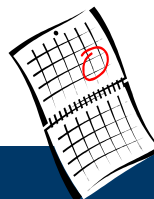
NUEVA QUICKSILVER 670 WEEKEND

SUSTITUYE A LA QS 650 WEEKEND

QUICKSILVER
EMBARCACIONES



BASADA EN EL MISMO MODELO CON LA INCORPORACIÓN DE UNAS PLATAFORMAS DE BAÑO.



YA DISPONIBLE

TOURON

#1 On The Water

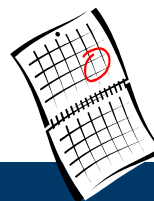
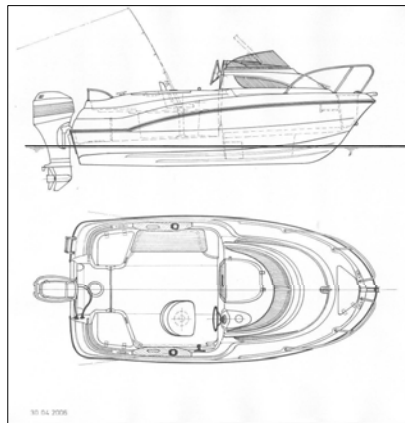
1. EMBARCACIONES QUICKSILVER FIBRA DE VIDRIO

NUEVA QUICKSILVER 430 FLAMINGO

SUSTITUYE A LA QS 420 FLAMINGO

QUICKSILVER
EMBARCACIONES

- **ESLORA:** 4.40 M
- **MANGA:** 2,11 M
- **PESO:** 460 KG
- **POT. MAX.:** 50 CV
- **Nº PERSONAS:** 4



YA DISPONIBLE

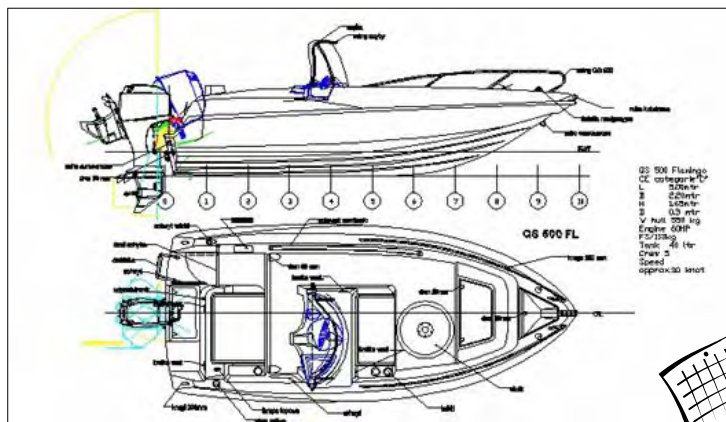
1. EMBARCACIONES QUICKSILVER FIBRA DE VIDRIO

NUEVA QUICKSILVER 500 FLAMINGO OPEN

BASADA EN LA ANTERIOR 500 COMMANDER

QUICKSILVER
EMBARCACIONES

- **ESLORA:** 5.20 M
- **MANGA:** 2,14 M
- **POT. MAX.:** 60 CV
- **Nº PERSONAS:** 5



YA DISPONIBLE



TOURON

#1 On The Water

1. EMBARCACIONES QUICKSILVER FIBRA DE VIDRIO

NUEVA QUICKSILVER 500 FLAMINGO OPEN

BASADA EN LA ANTERIOR 500 COMMANDER



1. EMBARCACIONES QUICKSILVER FIBRA DE VIDRIO

QUICKSILVER
EMBARCACIONES

ACTUALIZACIONES POR GAMAS

GAMA COMMANDER

- SE ELIMINAN LOS MODELOS 800 COMMANDER & 800 COMMANDER WA

GAMA CRUISER

- NUEVO DISEÑO DEL PARABRISAS

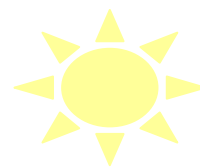
GAMA FISH

- EL MODELO 410 IBÉRICA VUELVE A DENOMINARSE 410 FISH. MANTIENE LA ESLORA DE 3,95 M POR LO QUE ESTÁ EXENTA DE TÍTULO CON MOTOR DE 13,5 CV.



1. EMBARCACIONES QUICKSILVER FIBRA DE VIDRIO

RESUMEN



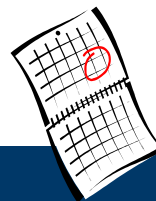
NOVEDAD	RENOVADO	DESAPARECE
<ul style="list-style-type: none">• 720 Commander• 670 Weekend• 640 Weekend• 500 Flamingo Open• 430 Flamingo	<ul style="list-style-type: none">• 620 Cruiser• 540 Cruiser	<ul style="list-style-type: none">• 420 Flamingo• 800 Commander• 800 Commander WA• 650 Weekend• 635 Weekend

2. EMBARCACIONES QUICKSILVER NEUMÁTICAS

QUICKSILVER
EMBARCACIONES

GAMA HEAVY DUTY

- LOS MODELOS XS-DUTY AHORA DISPONIBLES EN COLOR VERDE.



YA DISPONIBLES

3. EMBARCACIONES WALKER BAY

NUEVA WALKER BAY GENESIS 270 FTL



- EMBARCACIONES SEMIRRIGIDAS CON CASCO DE POLIPROPILENO.

- **ESLORA:** 2,70 M
- **MANGA:** 1,67 M
- **MANGA INTERIOR:** 75 CM
- **DIÁMETRO DE TUBO:** 43 CM
- **Nº PERSONAS:** 3
- **CARGA MÁXIMA:** 520 KG
- **PESO TOTAL:** 50 KG
- **POTENCIA MÁXIMA:** 10 CV



YA DISPONIBLE

3. EMBARCACIONES WALKER BAY

NUEVA WALKER BAY GENESIS 310 FTL



- EMBARCACIONES SEMIRRIGIDAS CON CASCO DE POLIPROPILENO.

- **ESLORA:** 3,10 M
- **MANGA:** 1,67 M
- **MANGA INTERIOR:** 75 CM
- **DIÁMETRO DE TUBO:** 43 CM
- **Nº PERSONAS:** 4
- **CARGA MÁXIMA:** 620 KG
- **PESO TOTAL:** 57 KG
- **POTENCIA MÁXIMA:** 15 CV



YA DISPONIBLE

3. EMBARCACIONES WALKER BAY

NUEVA WALKER BAY GENESIS 340 FTD



- EMBARCACIONES SEMIRRIGIDAS CON CASCO DE POLIPROPILENO.

- **ESLORA:** 3,40 M
- **MANGA:** 1,71 M
- **MANGA INTERIOR:** 75 CM
- **DIÁMETRO DE TUBO:** 45 CM
- **Nº PERSONAS:** 5
- **CARGA MÁXIMA:** 640 KG
- **PESO TOTAL:** 62 KG
- **POTENCIA MÁXIMA:** 25 CV



YA DISPONIBLE