



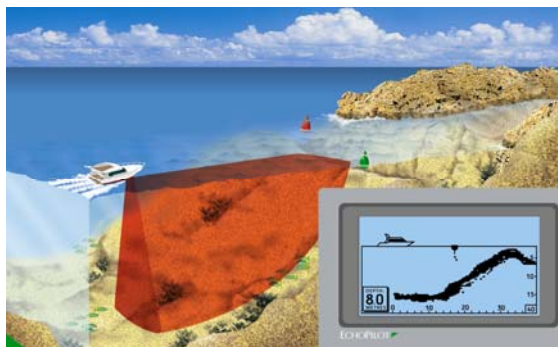
## VIDEO ACUSTIC PRESENTA LA NUEVA SONDA DE VISIÓN FRONTAL DE ECHOPILOT

Video Acoustic inicia la distribución de FLS Platinum Engine de Echopilot, una sonda de visión frontal que utiliza un potente transductor que le permite obtener una vista del fondo marino de 90° y una tecnología que refresca la imagen de forma instantánea, permitiendo ver el fondo marino en tiempo real.



FLS Platinum Engine permite navegar por aguas inexploradas o con poca cartografía, acercarse a puertos desconocidos o realizar anclajes complicados con total seguridad, ya que el hecho de poder visualizar el fondo marino en tiempo real permite detectar cualquier tipo de obstáculos que haya por delante del barco y modificar la trayectoria de la embarcación.

La sonda de visión frontal diseñada por Echopilot permite una instantánea actualización de la información, a diferencia de algunas sondas verticales que muestran el fondo marino con un retraso de hasta 16 segundos. Esto significa que navegando a bajas velocidades se visualiza la profundidad unos metros por detrás del barco, y si se aumenta la velocidad, la sonda sería incapaz de procesar la información.



FLS Platinum Engine está compuesto por un transductor pasacascos retráctil, una caja negra, una caja interface de vídeo para la conexión de la caja negra a cualquier display multifunción o PC con entrada de vídeo y un teclado para acceder a las funciones de la sonda.